

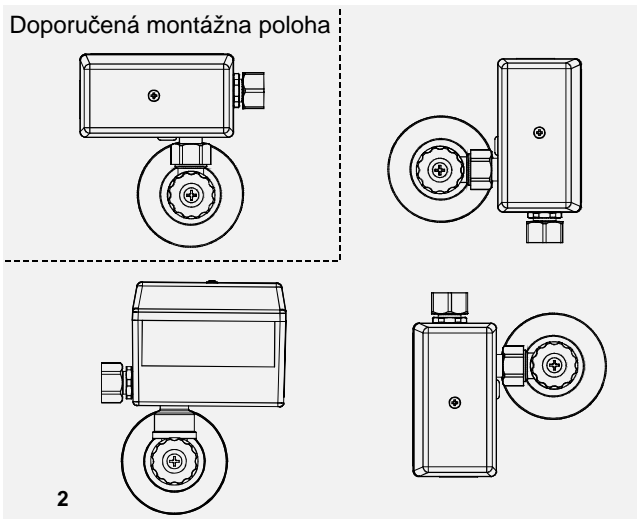
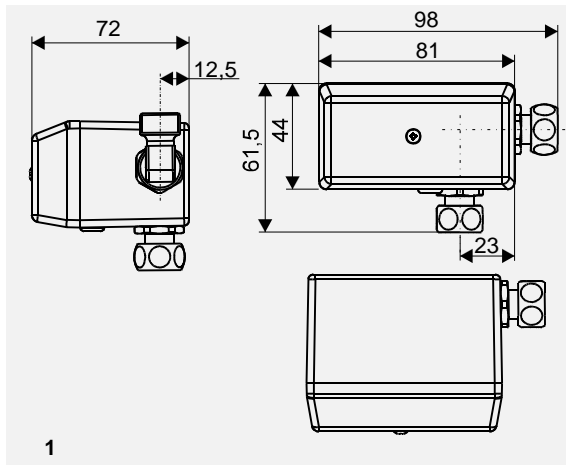


Umývadlová senzorová a riadiaca jednotka

1

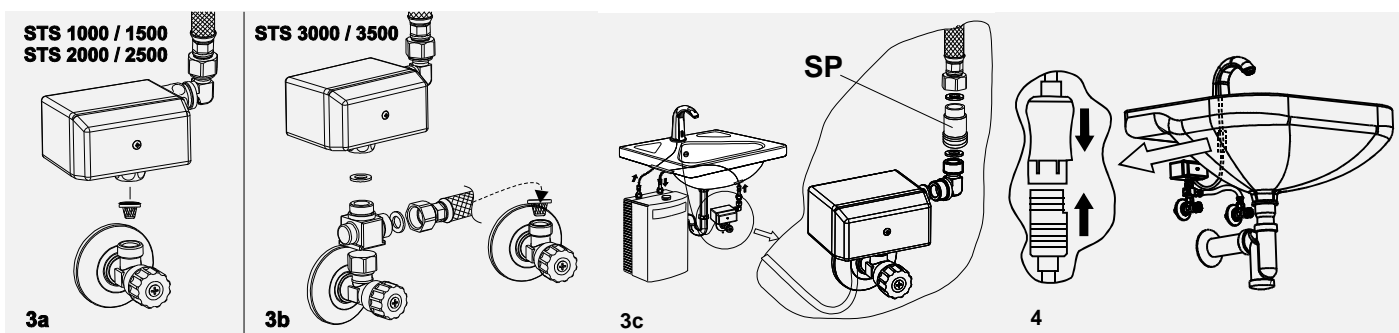
STS 9100C

Rozmery a technické parametre



Tlak vody: 0,5 - 8 bar
 Max. teplota vody: 70°C
 Prietok vody: cca. 2 - 6 l/min
 Citlivosť senzora: cca 17cm od ruky, nastaviteľná
 Batéria: 6 V Lithium - CR-P2 (DL223A)

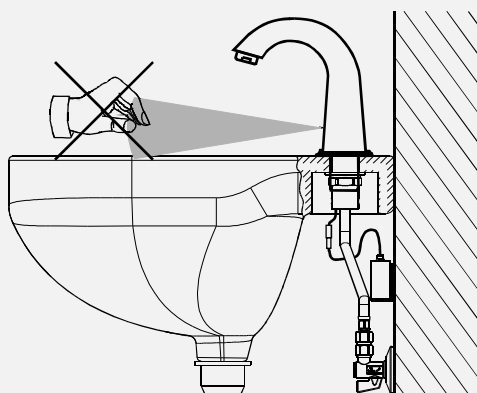
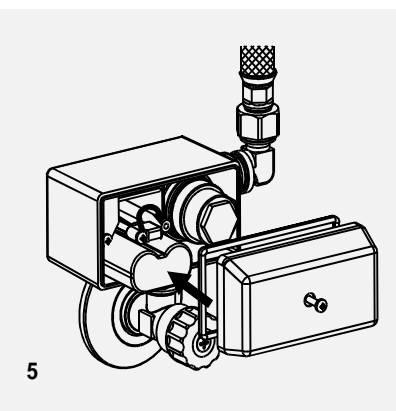
Akceptované montážne polohy



Montáž na rohový ventil. Na predzmiešanú vodu (3a). So zmiešavačom (3b).

Inštalácia s elektrickou prípravou teplej vody. Spätný ventil (SP) sa musí doinštalovať na výstup.

Pripojenie senzora na riadiacu elektroniku



Dôležité upozornenia:

Pred pripojením napájania úplne otvoriť rohové ventily.

Priestor v dosahu snímača nechať voľný.

Nastavenie dosahu sa uskutoční automaticky za 15 sek.

Výmena batérie

Výrobca: SENZOR s.r.o. Košice
 Park Angelinum 19, 040 04, SR
 Tel.: +42155-622 30 13, 622 40 74
 Fax.: +42155-622 29 02

CN: 02 52 46-000-STS 9100